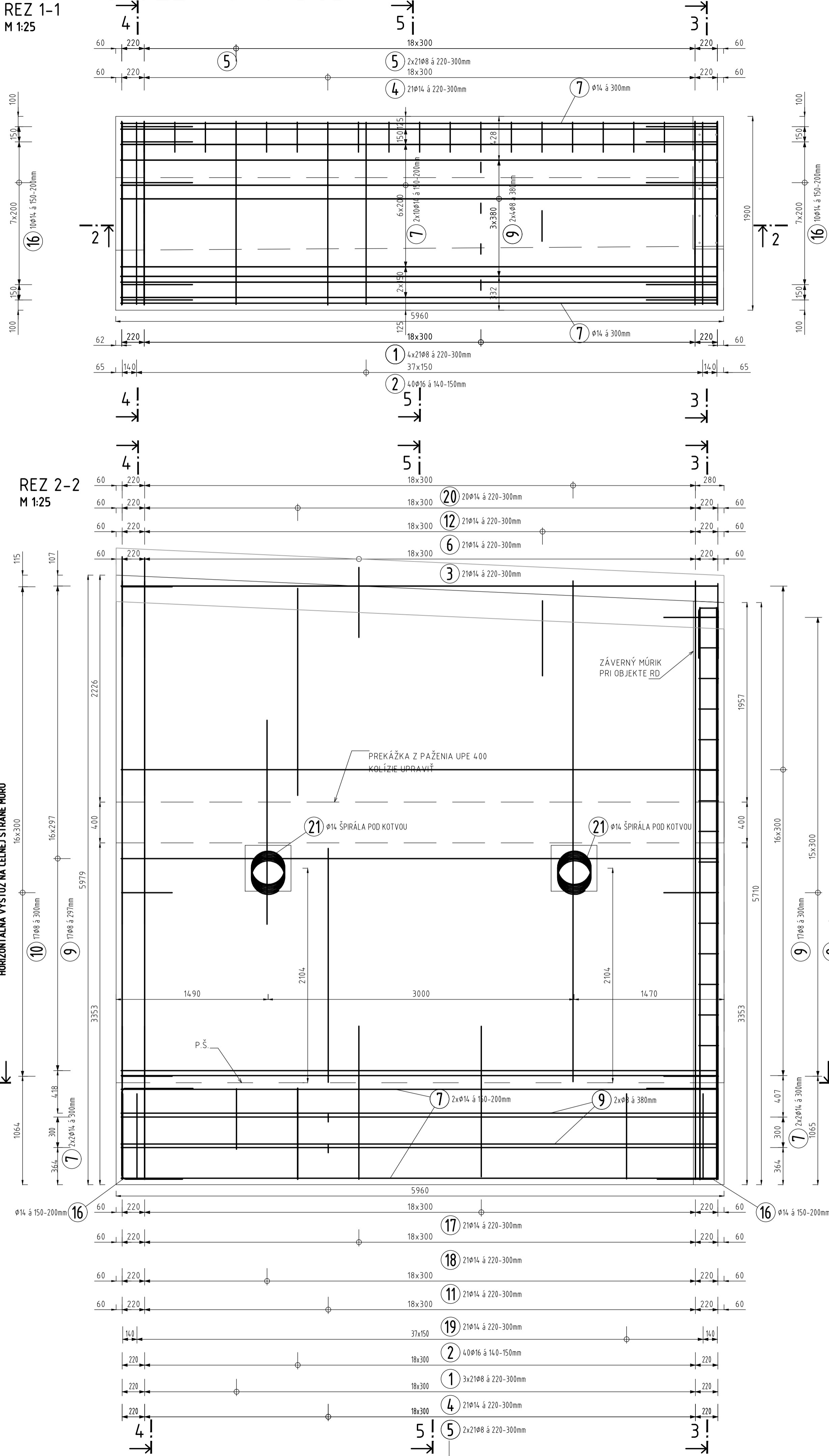
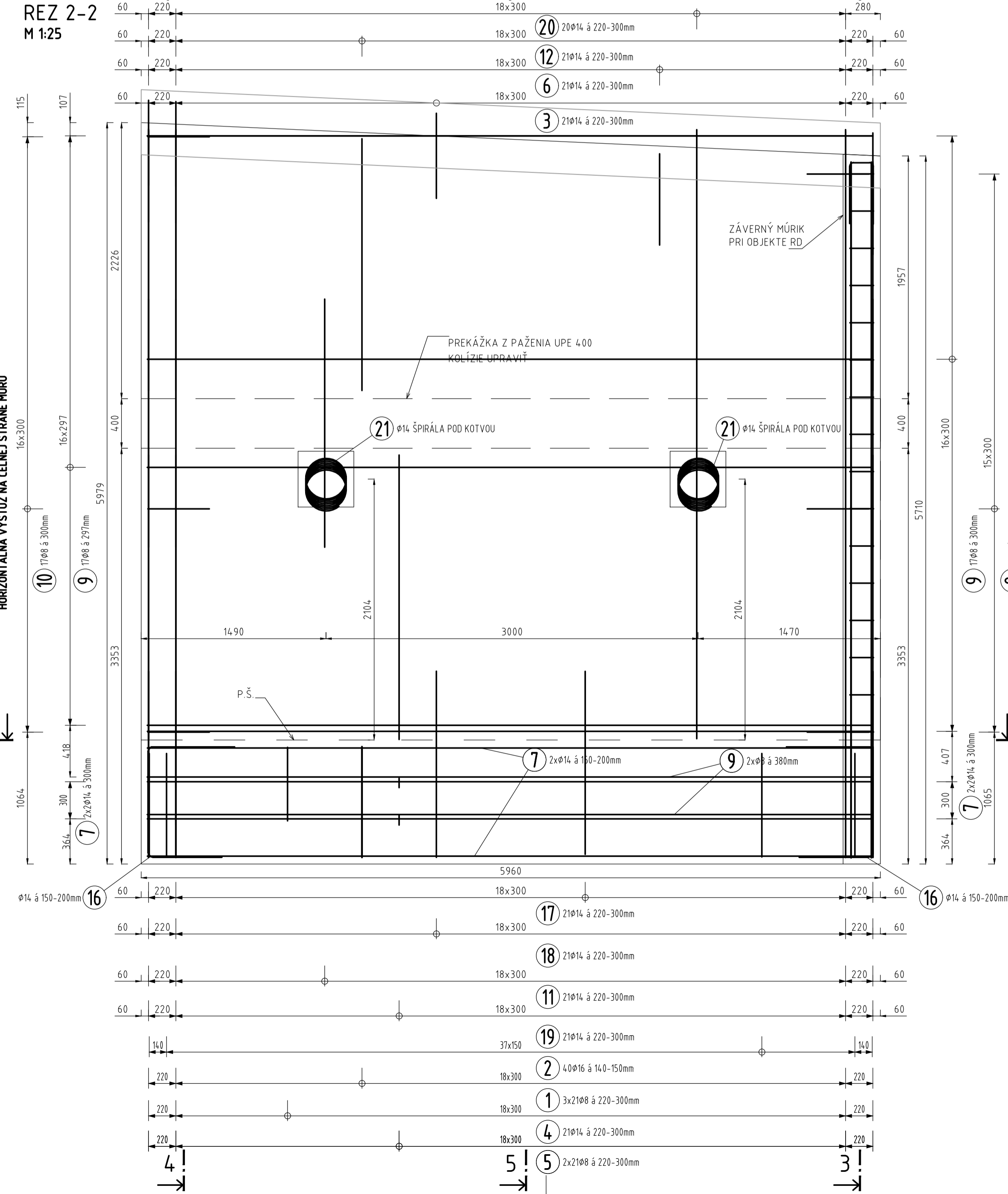


VÝKRES VÝSTUŽE MÚRU DCB-1

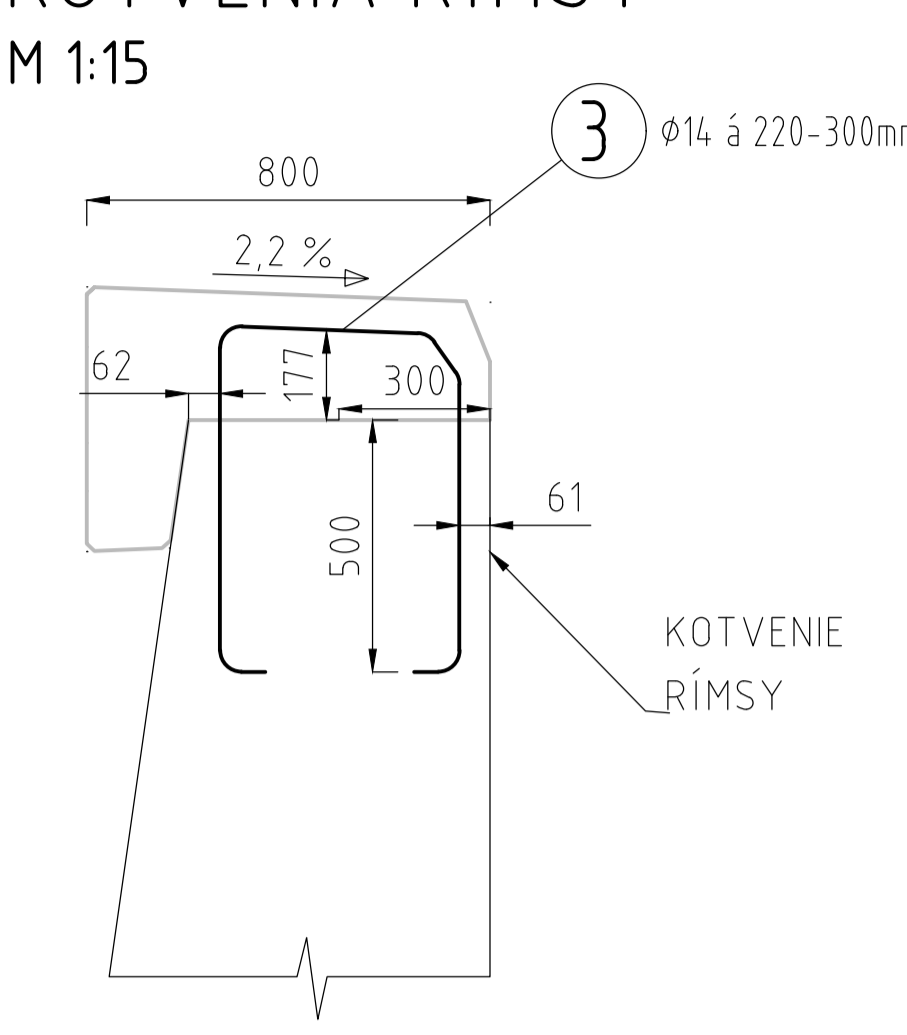
REZ 1-1
M 1:25



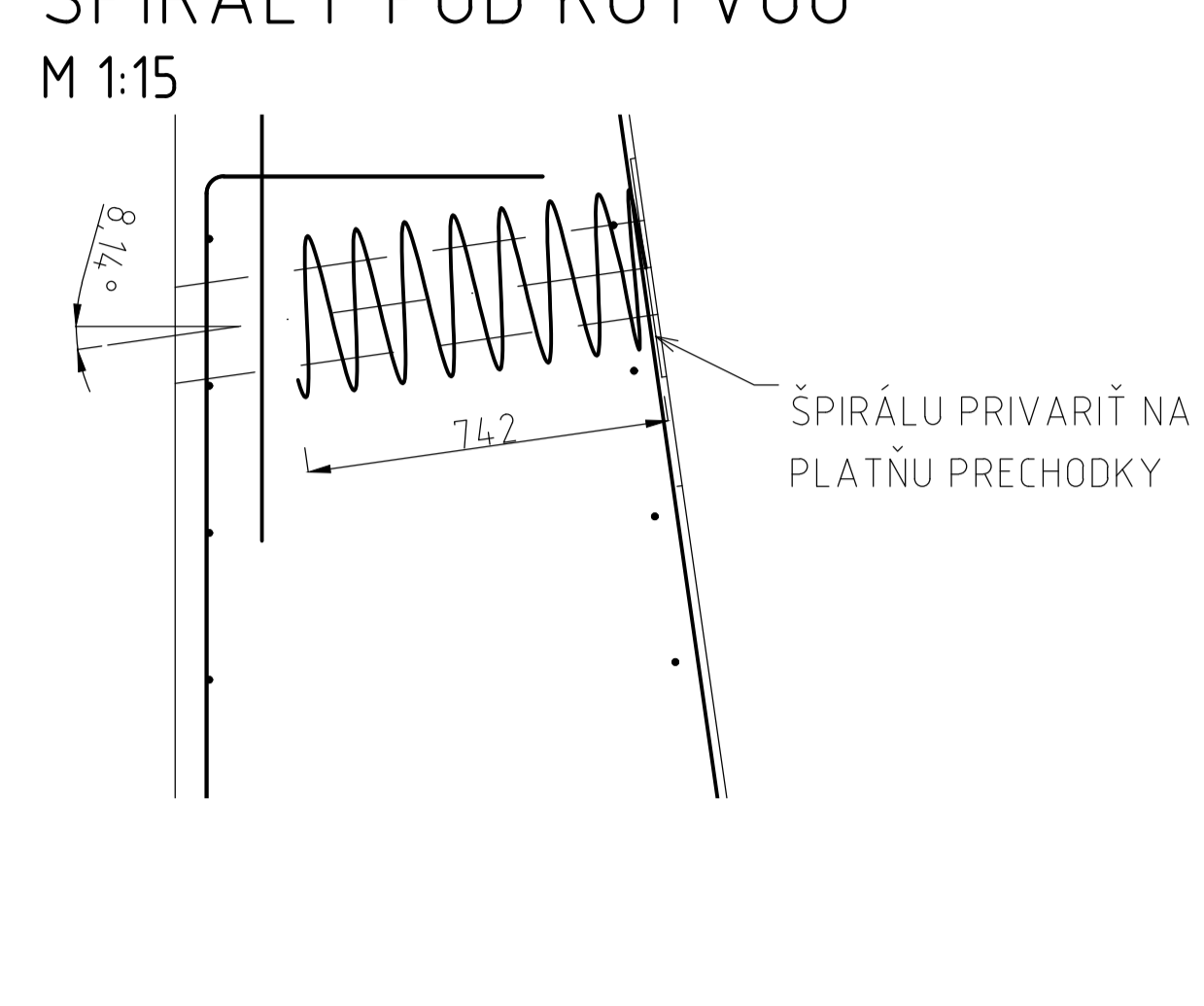
REZ 2-2
M 1:25



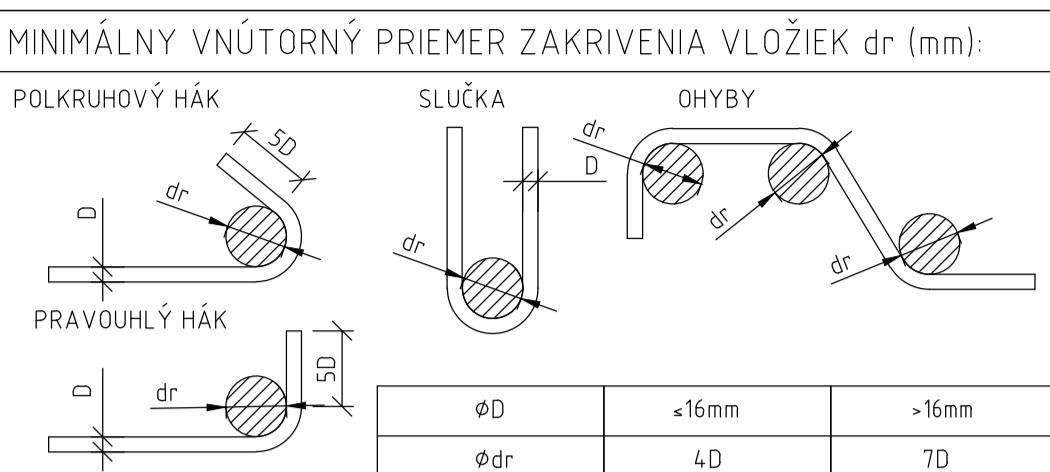
DETAIL OSADENIA
KOTVENIA RÍMSY
M 1:15



DETAIL OSADENIA
ŠPIRÁLY POD KOTVOU
M 1:15



VYSVETLIVKY



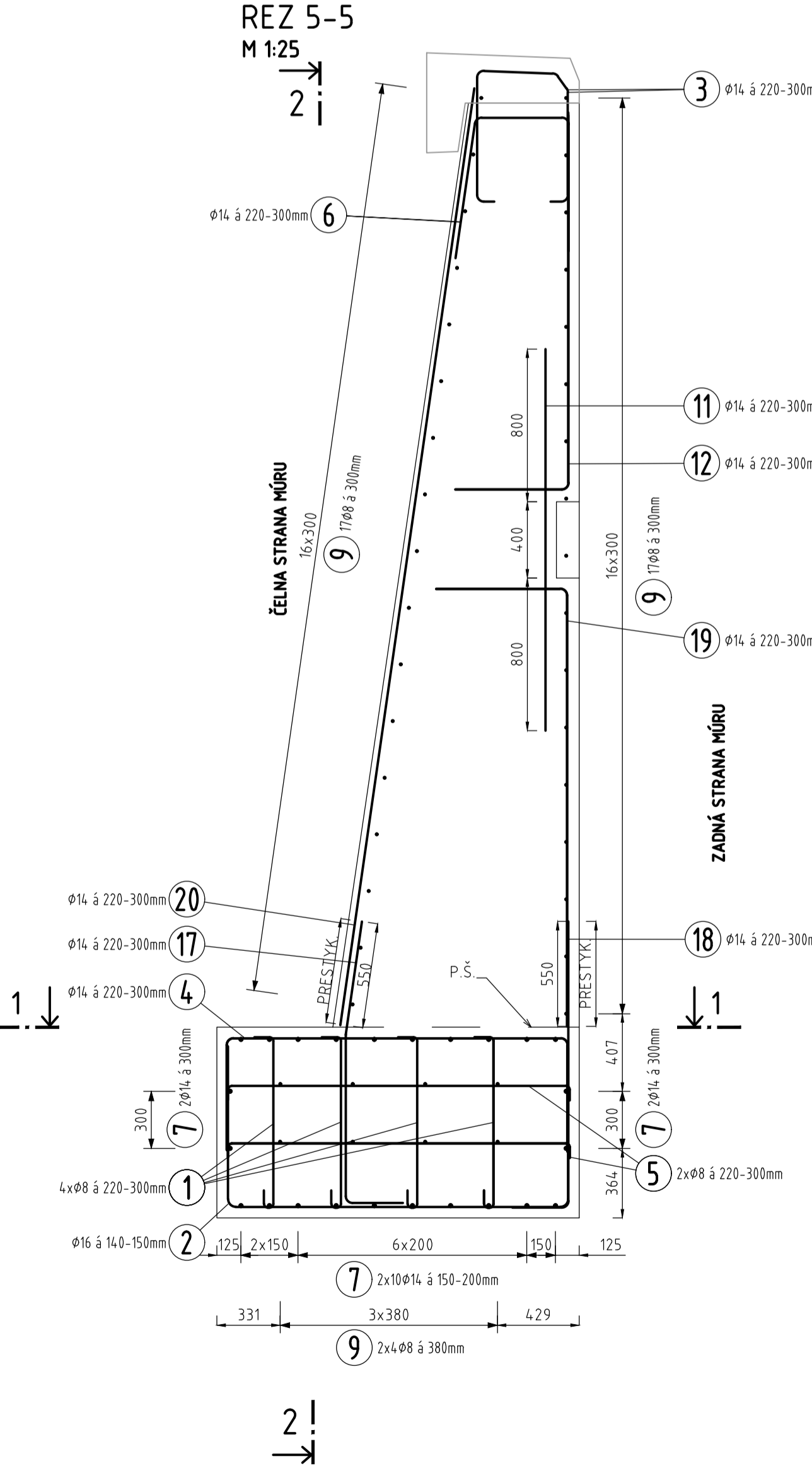
MATERIÁLY

- 1. MINIMÁLNE KRYTIE VÝSTUŽE: 50mm
- 2. BETÓN ZÁKLADU STN EN 206-A1 - XC2, XF1, XA1 (SK) - C1 0,20 - Dmax 22 - S3
- 3. BETÓN DRIEKU MÚRU STN EN 206-A1 - XC2, XF1, XA1 (SK) - C1 0,20 - Dmax 22 - S4
- 4. BETÓNARSKÁ VÝSTUŽ STN EN 10080 B 500B

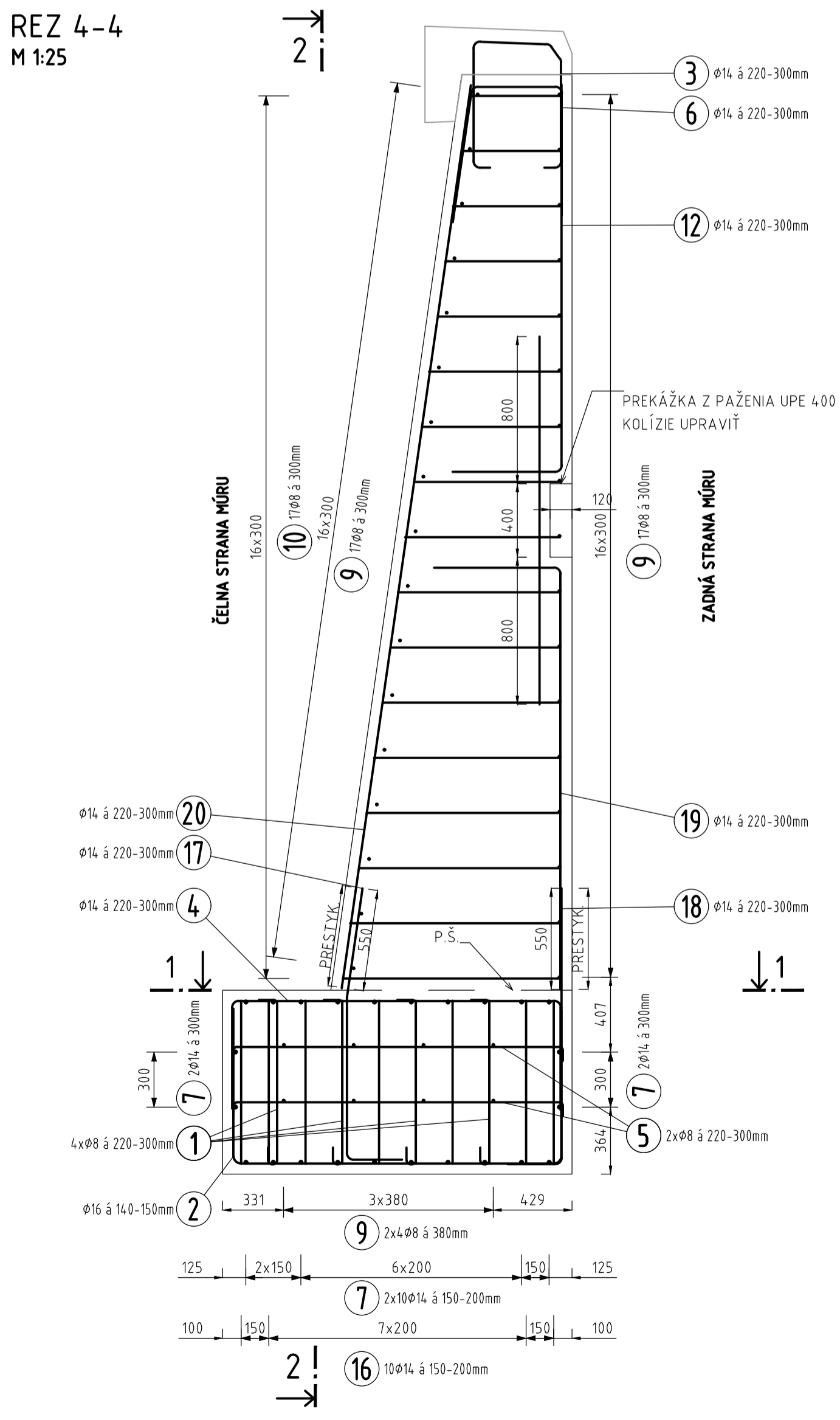
POZNÁMKY

- 1. ZOBRAZENIE VÝSTUŽE PODLA STN EN ISO 3766
- 2. VÝSTUŽ JE KOTOVANÁ NA OS PRÓTU
- 3. V PRÍPADE KOLÍZIÍ RIEŠIť POSUNOM ALEBO OPRÁVOU VÝSTUŽE
- 4. MUSIA BYť DOORŽANÉ KONŠTRUKČNÉ ZÁSADY VYSTUŽOVANIA

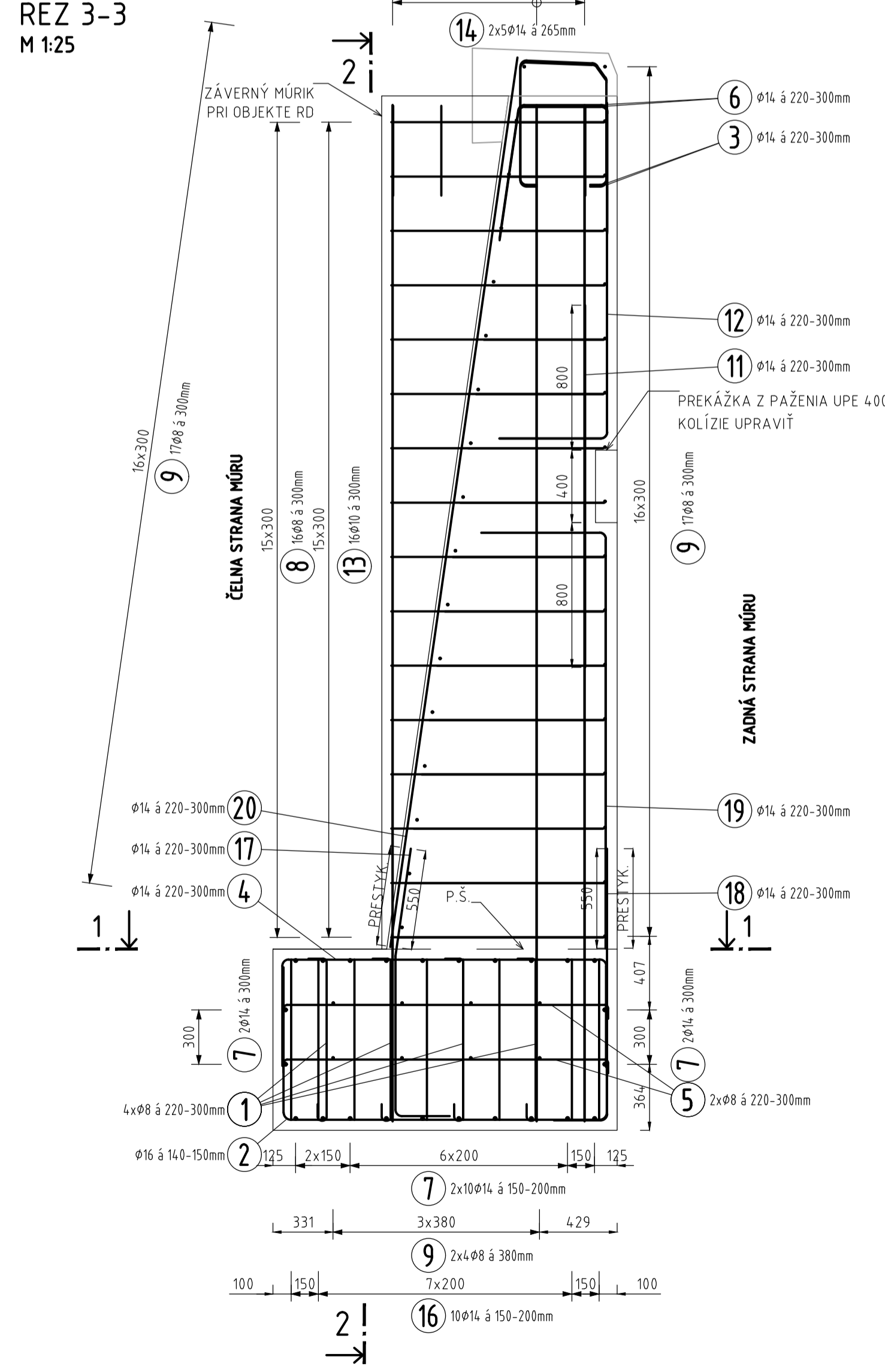
REZ 5-5
M 1:25


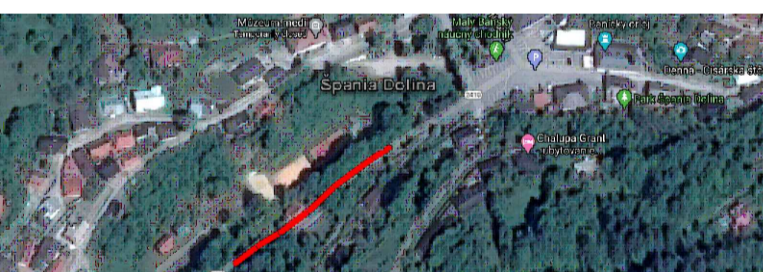


REZ 4-4
M 1:25



REZ 3-3
M 1:25



INVESTOR / STAVEBNÍK:		 BANSKOBYSTRICKÝ SAMOSPRÁVNÝ KRAJ	
PROJEKT STAVBY:			
SAŇACIA BODOVEJ ZÁVADY NA CESTE III/2410 ŠPANIA DOLINA V KM 3,770-3,900			
ČASŤ STAVBY:			
SO 201 OPORNÝ MÚR			
UMESTNENIE STAVBY:			
			
VÝC:		BANSKOBYSTRICKÝ	
STUPEŇ PROJEKTU:		DOKUMENTÁCIA NA STAVEBNÉ POVOLENIE V PODROBNOSTIACH NA REALIZÁCIU STAVBY (DSP/DRS)	
GENÉRALNÝ PROJEKTANT:		Basler & Hofmann Slovakia s.r.o.	
HLAVNÝ INŽENÉR PROJEKTU:		Ing. Marián KOVÁČIK	
Č. ZÁKAZKY BAH:		SK 1187.00	
SÚRADNICOVÝ SYSTÉM: S-JTSK VÝŠKOVÝ SYSTÉM: Bpvi TREDA PREDSNOSTI: STN 73 0422			
Časť PD: D. PÍSMONOSTI A VÝKRESY OBJEKTOV			
ORDINÁTOR:		Ing. Filip DANIEL	
KONTROLOVAL:		Ing. Róbert ZWILLING	
PRÍLOHA / VÝKRES:		VÝKRES VÝSTUŽE DCB-1	
ZODP. PROJEKTANT:		Ing. Miroslav GUZIK, PhD.	
Č. PRÍLOHY:		09.6	